

**Einschraubzapfen Einschraublöcher**  
für Rohrverschraubungen, Armaturen  
Verschlusschrauben mit Whitworth-Rohrgewinde  
Konstruktionsmaße

**DIN**  
**3852-2**

ICS 23.040.01

Ersatz für  
DIN 3852-2:1991:11

Studs ends, ports, for fittings, valves –  
Plug screw with Whitworth pipe thread –  
General outlay of types

Éléments mâles à filetage, orifices pour raccords, robinetterie –  
Vis de fermeture avec filetage Whitworth –  
Dimensions de conception

### **Vorwort**

Diese Norm wurde vom Arbeitsausschuss Rohrverschraubungen erarbeitet.

### **Änderungen**

Gegenüber DIN 3852-2:1991-11 wurden folgende Änderungen vorgenommen:

- a) Maße der Einschraublöcher an ISO 1179-1 angepasst.
- b) Norm redaktionell überarbeitet.
- c) Maße der Einschraubzapfen an ISO 1179-4 angepasst.
- d) Rauheitsangaben von  $R_z$  auf  $R_a$  umgestellt.
- e) Einschraubzapfen Form E gestrichen.

### **Frühere Ausgaben**

DIN 3852-2: 1953x-08, 1964-10, 1991-11

Fortsetzung Seite 2 bis 7

## 1 Anwendungsbereich

Diese Norm gilt für Maße und Bezeichnung von Einschraubzapfen an Rohrverschraubungen, Armaturen und Verschlusschrauben sowie für die Einschraublöcher für diese Einschraubzapfen.

Dieser Teil enthält die Festlegungen für Ausführungen mit Whitworth-Rohrgewinde.

Die Maße der Einschraublöcher stimmen mit ISO 1179-1 überein.

Die Maße der Einschraubzapfen stimmen mit ISO 1179-4 überein.

## 2 Normative Verweisungen

Diese Norm enthält durch datierte oder undatierte Verweisungen Festlegungen aus anderen Publikationen. Diese normativen Verweisungen sind an den jeweiligen Stellen im Text zitiert, und die Publikationen sind nachstehend aufgeführt. Bei datierten Verweisungen gehören spätere Änderungen oder Überarbeitungen dieser Publikationen nur zu dieser Norm, falls sie durch Änderung oder Überarbeitung eingearbeitet sind. Bei undatierten Verweisungen gilt die letzte Ausgabe der in Bezug genommenen Publikation.

DIN 3858, *Whitworth-Rohrgewinde für Rohrverschraubungen – Zylindrisches Innengewinde und kegeliges Außengewinde – Gewindemaße.*

DIN ISO 228-1, *Rohrgewinde für nicht im Gewinde dichtende Verbindungen – Teil 1: Maße, Toleranzen und Bezeichnung; Identisch mit ISO 228-1:1995.*

ISO/DIS 1179-1, *Connections for general use and fluid power – Ports and stud ends with ISO 228-1 threads with elastomeric or metal-to-metal sealing – Part 1: Threaded ports.*

ISO/DIS 1179-4, *Connections for general use and fluid power – Ports and stud ends with ISO 228-1 threads with elastomeric or metal-to-metal sealing – Part 4: Stud ends for general use only with metal-to-metal sealing (type B).*

### 3 Maße, Bezeichnung

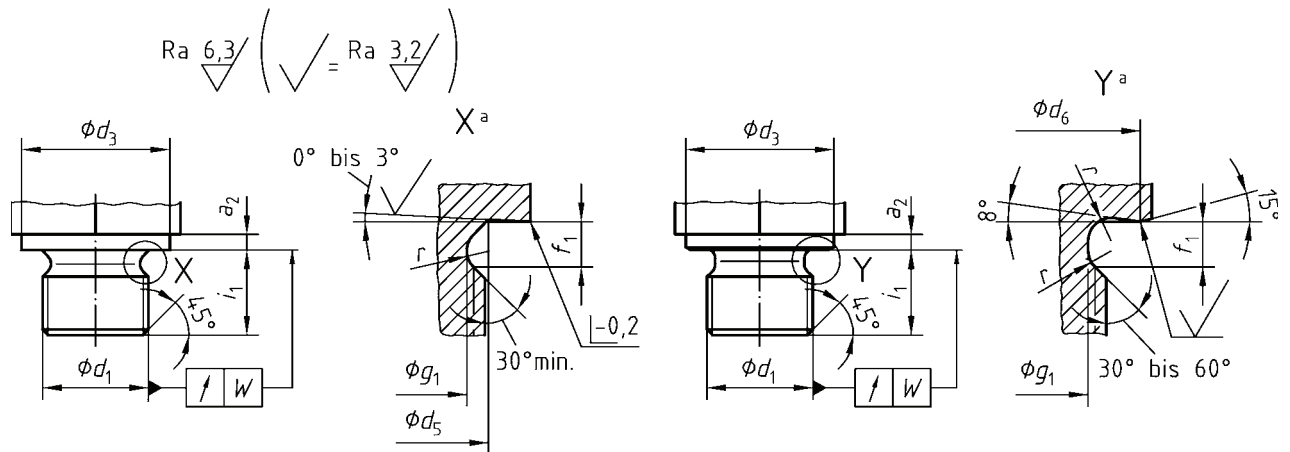
Maße in Millimeter

#### 3.1 Einschraubzapfen

##### 3.1.1 Formen

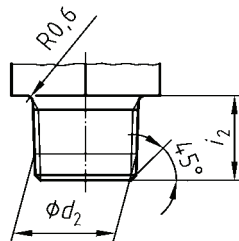
**Form A** Abdichtung durch Dichtring

**Form B** Abdichtung durch Dichtkante



<sup>a</sup> Gewinde bis auf Kerndurchmesser abgefäst

**Form C** Abdichtung durch Kegelgewinde



**Bild 1 – Einschraubzapfenform**